

# BAXI

# ECO Life

Компактный газовый настенный котел с закрытой камерой сгорания



Полностью готов для присоединения бойлера



Простой монтаж и обслуживание



Самый компактный котел BAXI (700 x 400 x 298 мм)



Комплектующие от европейских производителей



Удаленное управление системой через BAXI Connect+



Преимственность элементов управления





# ECO Life

## Новый газовый настенный котел

Котлы ECO Life относятся к компактному классу оборудования и оснащены отдельными теплообменниками отопления и ГВС. Одноконтурные модели полностью готовы к быстрому подключению бойлера, так как оснащены трехходовым клапаном с мотором, отдельным выходом для бойлера ГВС и погружным датчиком температуры. В ECO Life используется стандартная для котлов BAXI панель управления с жидкокристаллическим дисплеем с кнопочным управлением. Модели данной серии – идеальный вариант для применения как в многоэтажных домах, так и в небольших коттеджах.

### Газовая система

- Непрерывная электронная модуляция пламени в режимах отопления и ГВС
- Котлы адаптированы к российским условиям. Устойчиво работают при понижении входного давления природного газа до 4 мбар в диапазоне питающего напряжения 170 – 270 В
- Плавное электронное зажигание
- Рассекатели пламени на горелке изготовлены из нержавеющей стали
- Возможна перенастройка для работы на сжиженном газе

### Температурный контроль

- Встроенная погодозависимая автоматика (возможность подключения датчика уличной температуры)
- Диапазон регулирования температуры в системе отопления 30-85°C
- Регулирование и автоматическое поддержание заданной температуры в контурах отопления и ГВС
- Цифровая индикация температуры
- Возможность подключения комнатного термостата, программируемого таймера и системы удаленного управления BAXI Connect+

## Гидравлическая система

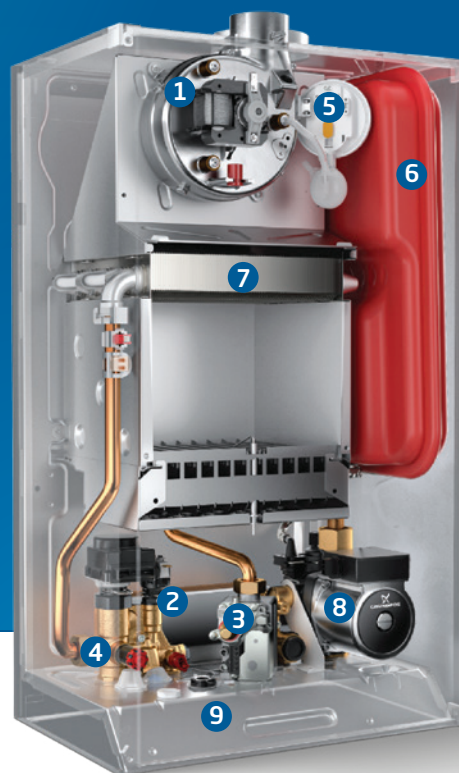
- Латунная гидравлическая группа
- Турбинный датчик протока горячей воды (расходомер)
- Энергосберегающий циркуляционный насос со встроенным автоматическим воздухоотводчиком
- Первичный медный теплообменник, покрытый специальным составом для дополнительной защиты от коррозии
- Вторичный пластинчатый теплообменник из нержавеющей стали (двухконтурные модели)
- Трехходовой клапан с электрическим сервоприводом (в том числе одноконтурные модели)
- Манометр
- Автоматический байпас
- Постциркуляция насоса
- Фильтр на входе холодной воды

## Устройства контроля и безопасности

- Жидкокристаллический дисплей с кнопочным управлением
- Датчик температуры бойлера ГВС в комплекте (в одноконтурных моделях)
- Возможность вывода сигнала о блокировке котла на пульт диспетчера
- Электронная система самодиагностики
- Ионизационный контроль пламени
- Системы защиты от блокировки насоса и трехходового клапана (включаются автоматически каждые 24 ч)
- Защитный термостат от перегрева воды в первичном теплообменнике
- Прессостат в системе отопления срабатывает при недостатке давления воды
- Предохранительный клапан в контуре отопления (3 атм.)
- Система защиты от замерзания в контурах отопления и ГВС

## Основные компоненты

- 1 Высокопроизводительный вентилятор
- 2 Вторичный теплообменник из гигиенической нержавеющей стали
- 3 Газовый клапан
- 4 Латунная гидрогруппа
- 5 Пневмореле с конденсатосборником
- 6 Расширительный бак 8 литров
- 7 Медный теплообменник с силициновым защитным слоем и завихрителями внутри
- 8 Циркуляционный насос с напором 5м/6м (31 кВт)
- 9 Электронная плата



Технические характеристики	Отопление и ГВС		Только отопление		
	ECO Life 24 F 7814104	ECO Life 31 F 7813724	ECO LIFE 1.14F 7860077	ECO Life 1.24 F 7814105	ECO Life 1.31 F 7814108
Максимальная полезная тепловая мощность, кВт	24	31	14	24	31
Минимальная полезная тепловая мощность, кВт	9,3	10,4	9,3	9,3	10,4
Максимальная потребляемая тепловая мощность, кВт	26,3	33,3	16	26,3	33,3
Минимальная потребляемая тепловая мощность, кВт	10,6	11,9	10,6	10,6	11,9
Максимальный расход природного/сжиженного газа, м³/ч (кг/ч)	2,69/2	3,52/2,63	1,7/1,26	2,69/2	3,52/2,63
Макс. производительность (КПД), %	92,3	92,3	92,3	92,3	92,3
Производительность (КПД) при 30% мощности, %	90,3	90,3	90,3	90,3	90,3
Емкость встроенного расширительного бака, л/бар	8/0,5	10/0,5	8/0,5	8/0,5	10/0,5
Тип камеры сгорания	Закрытая камера сгорания				
Диапазон регулирования температуры в контуре ГВС, °C	35-60	35-60	35-60	35-60	35-60
Производительность горячей воды при ΔT=25 °C, л/мин	13,7	17,3	-	-	-
Производительность горячей воды при ΔT=35 °C, л/мин	9,8	12,3	-	-	-
Минимальный расход воды в контуре ГВС, л/мин	2	2	-	-	-
Макс. / мин. давление в контуре ГВС, бар	8/0,15	8/0,15	-	-	-
Диаметр дымохода, мм	-	-	-	-	-
Диаметры дымоотводящих труб (коакс./разд.), мм	(60-100)/80	(60-100)/80	(60-100)/80	(60-100)/80	(60-100)/80
Макс. длина дымоотводящих труб (коакс./разд.), м	4/15	5/15	4/15	4/15	5/15
Номинальное входное давление природного газа, мбар	13-20	13-20	13-20	13-20	13-20
Электрическая мощность / напряжение, Вт	110/230	146/230	110/230	110/230	146/230
Габаритные размеры: высота, мм	700	766	700	700	766
Габаритные размеры: ширина, мм	400	450	400	400	450
Габаритные размеры: глубина, мм	298	340	298	298	340
Вес НЕТТО / БРУТТО, кг	29/32	37/40	28/31	28/31	36/39
Упаковочные размеры, см	85x49x34	90x54x42	85x49x34	85x49x34	90x54x42

ООО «БДР Термия Рус»  
Россия, 129164, Москва, Зубарев переулок, 15/1  
Бизнес-центр «Чайка Плаза», офис 309, 342  
Тел.: (495) 733-95-82 / 83 / 84  
Факс: (495) 733-95-85

Телефон горячей линии (только для обслуживающих организаций):  
8-800-555-17-18 (звонок по России бесплатный)  
8-495-221-32-86 (звонок по Москве бесплатный)  
Время работы: с 9:00 до 18:00 (время Московское)

Компания, постоянно работая над совершенствованием своей продукции, оставляет за собой право без предварительного уведомления вносить необходимые технические изменения в свою продукцию.