

# Насос погружной скважинный БЦП

УЗНАТЬ БОЛЬШЕ



Бытовой Центробежный Погружной (скважинный) насос предназначен для водоснабжения частных домов, полива садов, огородов, а также используется в фермерских и других хозяйственных объектах.

Мощность	0,37...2,2 кВт
Напор	до 40...200 м
Производительность	до 3,3...6,3 м <sup>3</sup> /час
Длина кабеля	1...45 м
Мин. диаметр скважины	98 мм
Глубина погружения	до 100 м



Улучшенная герметичность



Дополнительная изоляция



Двигатель новой модификации

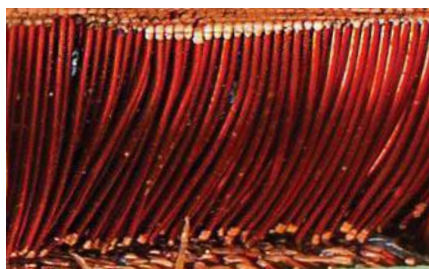


Экономичность и эффективность



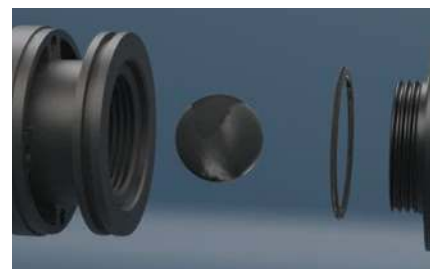
## Плавающие рабочие колеса

Уменьшают износ насоса при работе в воде с небольшим содержанием песка, увеличивают его надежность и долговечность.



## 100% медная обмотка

Обеспечивает высокую электропроводность, уменьшает нагрев и увеличивает надежность и ресурс двигателя.



## Встроенный обратный клапан

Препятствует стеканию воды обратно в колодец или скважину