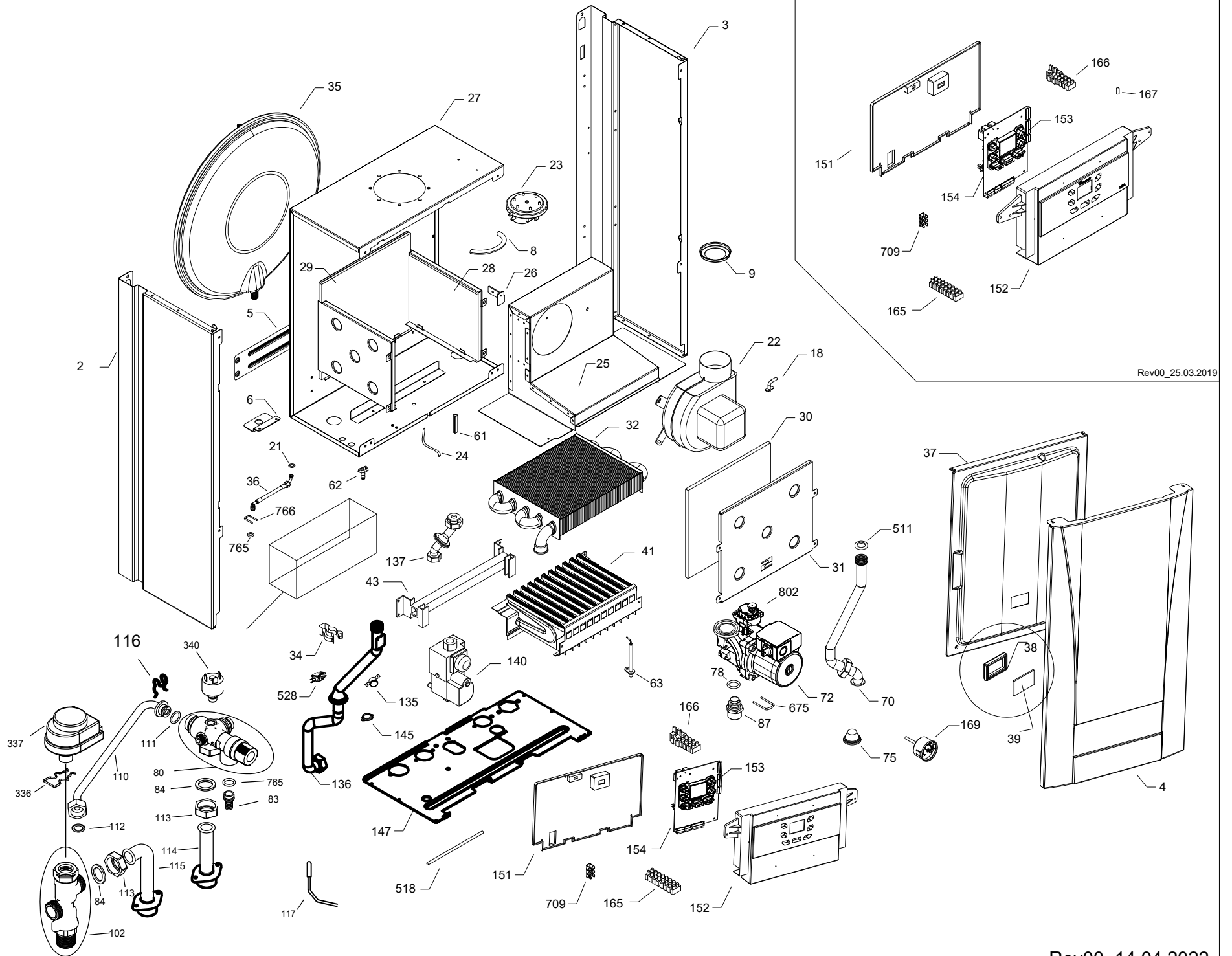
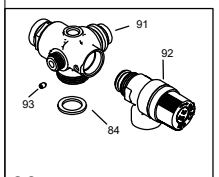
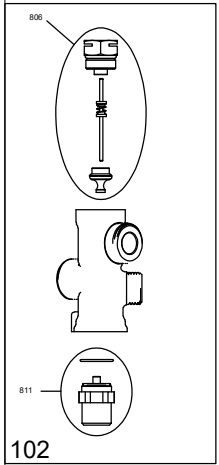


# 100022963 - ECO NOVA 1.24F



Rev00\_25.03.2019



Rev00\_14.04.2022

## Данные о запчастях (количество - 85)

Позиция на чертеже	Артикул	Английское наименование	Русское наименование	Рекомендованная розничная цена в у.е.
2	6602813036	LEFT SIDE PANEL	Панель боковая левая	23.56
3	6602813037	RIGHT SIDE PANEL	Панель боковая правая	23.56
4	6302251280	FRONT PANEL	Панель передняя	27.59
5	SSS005117421	SIDE PANEL BRACKET	Планка соединительная боковых панелей	1.3
6	6310211114	EXPANSION VESSEL SUPPORT	Планка крепления расширительного бака	0.5
9	300036552	FLUE RESTRICTOR	Диафрагма	0.4
18	6603220001	FAN PRESSURE ADAPTER	Вентури трубка	3.92
21	200025368	GASKET 6.1X11.5X1.5	Уплотнение плоское кольцевое 6.1X11.5X1.5	2.6
22	63111300821P	FAN	Вентилятор	77.35
23	200025381	AIR PRESSURE SWITCH	Пневмореле	29.12
24	200025371	PRESSURE FEEDBACK HOSE	Трубка компенсационная силиконовая	3.04
25	6302213076	PADDLE BOX	Короб стабилизатора тяги	8.07
27	6313223150	HERMETIC BODY	Короб камеры сгорания	52.66
28	6308110151	COMBUSTION CHAMBER SIDE INSULATION	Термоизоляция камеры сгорания боковая	3.2
29	6308110149	COMBUSTION CHAMBER REAR INSULATION	Термоизоляция камеры сгорания задняя	5.81
30	6308110150	COMBUSTION CHAMBER FRONT INSULATION	Термоизоляция камеры сгорания передняя	5.02
31	6313221592	COMBUSTION CHAMBER FRONT PANEL	Панель камеры сгорания передняя	9.76
32	200024030	MAIN HEAT EXCHANGER	Теплообменник основной	210.72
34	200025378	CLIPS-MAIN HEAT EXCHANGER	Клипсы крепления теплообменника основного	3.14
35	200025380	EXPANSION VESSEL	Бак расширительный 7 л	102.96
36	6310310719	EXPANSION VESSEL FLEX HOSE	Трубка расширительного бака	7.12
37	200025135	HERMETIC BODY COVER WITH INSULATION_V2	Крышка передняя воздушной камеры с изоляцией	23.84
38	6312140204	SIGHT GLASS GASKET	Уплотнение стекла смотрового	0.65
39	6302150042	SIGHT GLASS 3X34X54	Стекло смотровое 3X34X54	1.31
41	200024393	BURNER_6311500003	Горелка	47.26
43	200024386	BURNER MANIFOLD_6310310697	Рампа горелки	32.56
61	300034678	ELECTRODE GASKET_V2	Уплотнение электрода	0.45
62	200025372	PRESSURE MEASURING ADAPTER	Штуцер компенсационной трубки	2.68

Позиция на чертеже	Артикул	Английское наименование	Русское наименование	Рекомендованная розничная цена в у.е.
63	200025363	IGNITION ELECTRODE	Электрод розжига	8.77
70	6310310720	MAIN HEAT EXCHANGER INLET PIPE	Трубка теплообменника обратной подачи	18.56
72	63104010341P	CIRCULATION PUMP	Насос циркуляционный	160.41
75	200025370	HERMETIC BODY GASKET	Уплотнение трубки теплообменника	2.84
78	6399440057	O-RING 17X4	Уплотнение кольцевое 17X4	0.3
80	200026059	INLET MANIFOLD		0
83	6311240080	"PIPE ADAPTER 1/2""	Штуцер 1/2	0
84	YYY005404652	"GASKET 3/4""	Уплотнение 3/4	0
87	6311240061	PUMP NIPPLE	Ниппель насоса	6.13
92	200024686	3 BAR SAFETY VALVE	Клапан предохранительный 3 бар	17.94
93	599150076	VIDA SETSKUR M4X6 (5927)	Винт M4X6	2.6
102	200026058	OUTLET MANIFOLD		0
110	6310311443	BY-PASS PIPE	Трубка бай-пасса	0
111	6399440059	O-RING Ø10X2 NBR	Уплотнение кольцевое Ø10X2 NBR	0
112	6312140206	"GASKET 1/2""	Уплотнение 1/2	0
113	0599400121	"NUT 3/4""	Гайка 3/4	0
114	300036432	DHW PIPE PRMX INLET	Трубка входная	0
115	300036431	DHW PIPE PRMX OUTLET	Трубка выходная	0
116	6301431012	BY-PASS CLIPS	Клипсы бай-пасса	0
117	0605400034	BOILER SENSOR (SO10031U)	Датчик бойлера	0
135	200025383	SAFETY TEMPERATURE VALVE 105C	Термостат перегрева 105C	8.52
136	300037229	MAIN HEAT EXCHANGER OUTLET PIPE	Трубка теплообменника прямой подачи	0
137	6310310737	GAS PIPE	Трубка газовый клапан горелка	14.79
140	63064600141P	GAS VALVE	Клапан газовый	127.98
145	6302530014	LIMIT THERMOSTAT HOLDER	Рамка крепления термостата перегрева	0.64
147	300037223	BOTTOM PLATE	Панель нижняя	0
151	6302310312	CONTROL PANEL PLASTIC REAR COVER	Крышка задняя коробки блока управления	4.93
152	300033240	CONTROL PANEL PLASTIC	Коробка пластиковая блока управления	15.5
153	300031348	PCB PUSH BUTTON DM3219	Клавиши	10.85
154	200025365	PCB DM3219	Электронная плата DM3219	199
165	710117901	KLEMENS	колодка клеммная (10 клемм) PA36	1.69
166	200025373	KLEMENS WITH FUSE	Колодка клеммная с	11.59

Позиция на чертеже	Артикул	Английское наименование	Русское наименование	Рекомендованная розничная цена в у.е.
			предохранителями	
169	200025384	MANOMETER	Манометр	20.77
336	YYY008380681	CLIPS-3WV MOTOR	Пружина фиксирующая крепления мотора трехходового клапана	3.23
337	200025379	3WV MOTOR	Мотор трехходового клапана	43.75
340	200025385	PRESSURE SWITCH	Прессостат предохранительный системы отопления	17.31
511	7112306	O-RING 17.13x2.62 EP 70 SHORE	Уплотнение кольцевое 17.13x2.62	0.1
518	200025367	PIN L:150MM	Ось L150 мм	3.23
528	200025366	NTC SENSOR CH	Датчик температуры NTC	9.46
675	6301431007	CLIPS - PUMP NIPPLE	Скоба крепления ниппеля насоса	0.91
709	200025377	FASTON	Перемычка с ножевыми разъемами для провода заземления	3.14
765	6399440050	O-RING 3X14X20	Уплотнение кольцевое 3X14X20	0.15
766	6301431008	CLIPS 3X20X32	Скоба крепления 3X20X33	0.45
802	6606100001	PUMP AIR PURGE	Воздухоотводчик автоматический	47.88
806	200024701	3 WAY VALVE CARTRIDGE GROUP	Элемент золотника трехходового клапана с фторопластовым уплотнением	25.94
811	6610410006	OUTLET MANIFOLD NIPPLE	Пробка проходная нижняя трехходового клапана	13.46
999	300037231	SENSOR CABLE GROUP	Группа проводки датчика	0
999	6305100034	GAS VALVE SUPPLY CABLE	Провод электрический газового клапана	4.77
999	300037222	LOW VOLTAGE CABLE GROUP-DHW	Проводка электрическая низкого напряжения	0
999	6606103018	LPG KIT ECO/ML24/ME25/ME21 (Ø 0,80)	Инварные форсунки для сжиженного газа комплект (11 шт.) Ø 0,80	31.62
999	6305100065	HIGH VOLTAGE CABLE GROUP	Проводка электрическая высокого напряжения	13.72
999	200025376	SUPPLY CABLE	Проводка электрическая кабель питания	7.07
999	200025375	GROUND CABLE L:54	Перемычка комнатного термостата	2.6
999	6305100037	GAS VALVE MODULATION CABLE	Провод электрический модулятора газового клапана	2.21
999	6305100035	3WV MOTOR CABLE	Провод электрический трехходового клапана	4.89
999	6305100041	GROUND CABLE GROUP	Провод электрический заземления	1.53
999	6305100042	IGNITION CABLE	Провод электрический электрода розжига	3.01